

Livret d'accueil L'argus



Nous sommes heureux de vous accueillir dans le cadre de votre projet de formation.

Pour votre épanouissement et la qualité du déroulement de votre formation en présentiel et/ ou en classe virtuelle, ce livret d'accueil vous informe de notre dispositif d'intervention en formation.








Il vous permet de connaître toutes les conditions et les informations pratiques ainsi que les conditions de déroulement pédagogique et administratif de votre formation. Il vous permet de trouver facilement les solutions logistiques et techniques qui ont été mises en place afin que ce moment privilégié se déroule dans les meilleures conditions.

Nous mettons tout en œuvre pour que la formation corresponde à vos attentes et restons vigilants à votre confort durant cette période.

Très bonne formation à vous,
L'équipe Formation



Sommaire :

 <u>SNEEP / L'argus</u>	03
 <u>Le service Formation</u>	04
 <u>L'organisation et le déroulement de la formation</u>	05
 <u>Infos pratiques</u>	06
 <u>Annexe 1 : Les contacts</u>	07
 <u>Annexe 2 : Recommandations pour formation en présentiel</u>	08
 <u>Annexe 3 : Recommandations pour formation en distanciel</u>	09

SNEEP / Société nouvelle d'étude, d'édition et de publicité

Organisme de formation depuis de nombreuses années, SNEEP vous apporte un savoir-faire reconnu par les professionnels issus des entreprises du secteur de l'automobile.

Résolument tourné vers le futur, notre organisme accompagne les entreprises dans le développement des compétences de leurs salariés.

Nos points forts

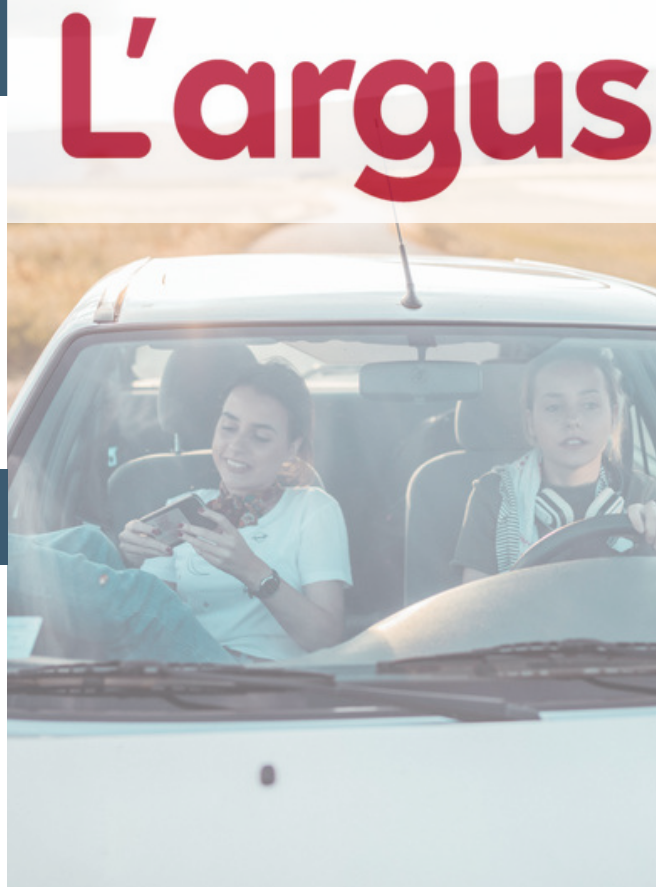
Nous veillons à la satisfaction de nos clients.

- Une évaluation systématique par stagiaires.
- Une enquête de satisfaction pour chaque formation.
- Des actions correctives pour chaque observation du client.

Satisfaction client

SNEEP s'adapte aux objectifs de ses clients :

- Formateurs expérimentés, issus de l'entreprise
- Souplesse des dates, des horaires, des programmes et des sites d'intervention
- Personnalisation et individualisation des formations
- Effectifs réduits



Le Service Formation

Nos chiffres clés en 2022

3500
STAGIAIRES
FORMES

1200
HEURES DE
FORMATION

95% DE
CLIENTS
SATISFAITS

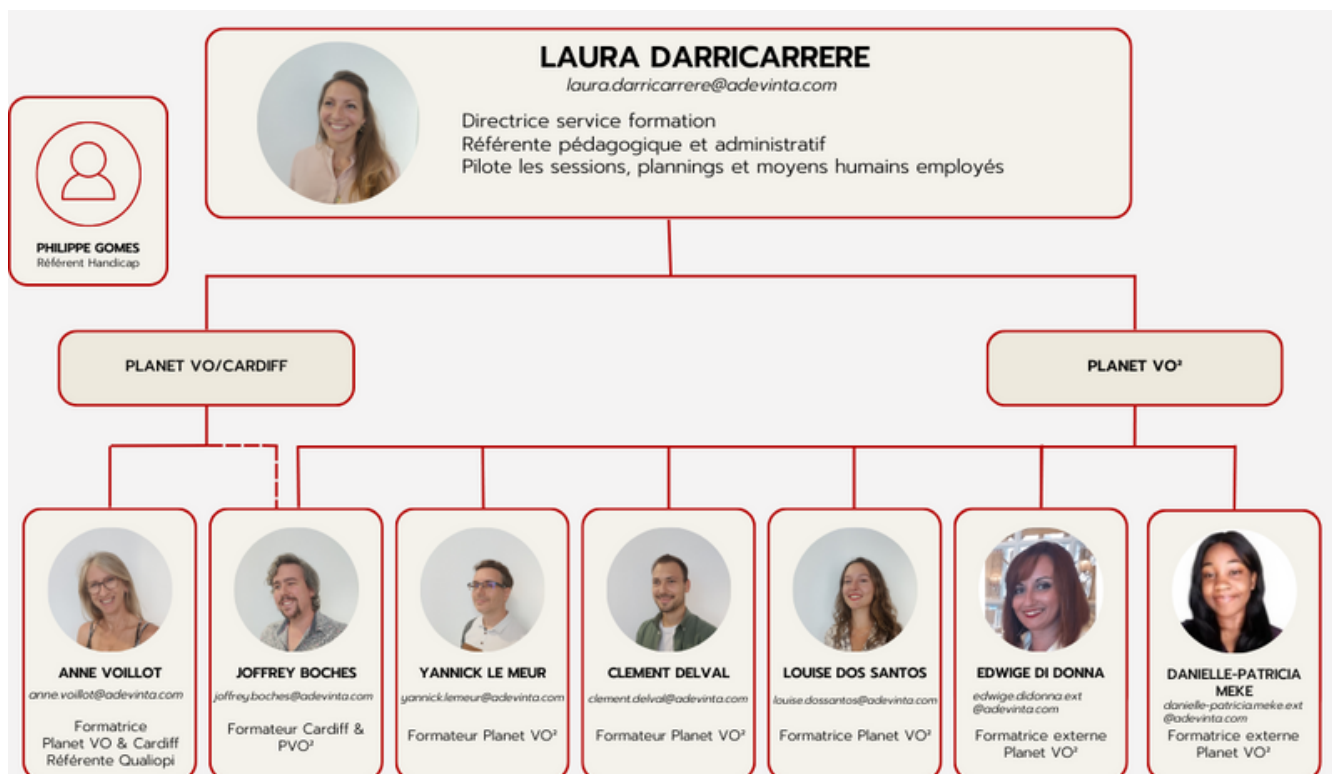
Nos engagements qualités

SNEEP a prouvé son respect des 32 indicateurs de qualité définis par la loi en obtenant la certification Qualiopi.



L'équipe Formation

Nos 5 formateurs spécialisés par logiciels pour plus d'efficacité, possèdent tous une expertise dans le domaine de la formation et/ou dans le domaine de la distribution automobile. Ils sont au service de la satisfaction des apprenants afin que ces derniers puissent être rapidement opérationnels et progresser sur leur poste de travail.



L'organisation et déroulement de la formation

Une Convention de formation a été éditée à laquelle a été annexée la Fiche programme détaillée.

Le programme met en parallèle les objectifs opérationnels de la formation, les méthodes pédagogiques envisagées, les moyens d'encadrement et les modalités d'évaluation des acquis.

A votre inscription

Un questionnaire d'Analyse du besoin vous sera ou vous a été adressé afin :

- Que votre Formateur prenne connaissance de vos préférences d'apprentissage, vos questions techniques particulières et l'existence d'un handicap qu'il prendra en compte.
- De valider avec vous les objectifs opérationnels mentionnés dans la fiche programme.

L'argus

CONVENTION DE FORMATION PROFESSIONNELLE

(Article L. 6353-2 et R. 6353-1 du code de travail)

Entre les soussignés : SNEEP 24 bis rue Monteil 44000 Nantes
Déclaration d'activité enregistrée sous le N°52440898644 auprès du Préfet de la région Pays de la Loire
N° SIREN de l'organisme de formation : 572 214 591

Et

Raison sociale : Nom_de_la_société+ adresse»

N° SIRET :

Représentée par : «Nom»

Fonction :

PREAMBULE Vu les dispositions du Livre IX du Code du travail,

Vu la circulaire DGEFP n°2001-22 du 22 juillet 2001 relatives aux formations ouvertes et/ou à distance
La présente convention est conclue en vue de répondre aux obligations administratives découlant ministérielle susvisée, dans le respect des nouvelles dispositions législatives (et notamment la loi n° mai 2004 ainsi que l'ordonnance législative n°2005-731 du 30 juin 2005) ayant modifié le Code du travail

ARTICLE 1 - OBJET

En exécution du présent contrat, l'organisme de formation s'engage à organiser l'action d'une formation à distance intitulé "Maîtriser le pilotage de l'activité de gestion VO" ci-après dénommé « le dispositif ».

Modèle de Convention Professionnelle SNEEP

Cette analyse de besoin se déroule de façon dématérialisée. Vous recevrez un mail d'invitation pour répondre au questionnaire.

Présentiel

La convocation de formation est envoyée une semaine avant la formation.

Il peut être mentionné sur cette dernière, la nécessité de vous munir de votre pc portable.

Sont également annexés à celle-ci, sous format PDF, le présent Livret d'accueil contenant le lieu et plan d'accès à la formation, les recommandations ainsi qu'un guide de prévention COVID 19.

Distanciel (classes virtuelles)

La convocation de formation fait mention de l'invitation à recevoir par mail pour se connecter à la plate-forme de votre classe virtuelle.

Les horaires de formation sont indiqués sur votre convocation, qui vous est adressée une semaine avant chaque formation.

Nos méthodes pédagogiques

Les méthodes pédagogiques utilisées sont indiquées dans les fiches de programmes transmises aux apprenants (es) et peuvent être adaptées selon les besoins dans le cas de formations présentiels.

Les méthodes appliquées lors des formations sont à dominante démonstrative et illustrées par des cas pratiques. L'apprenant(e) reproduit les manipulations observées lors de la formation.

Infos pratiques

En situation de handicap ?

Nous réalisons des études préalables à la formation pour adapter les locaux, les modalités pédagogiques et l'animation de la formation en fonction de la situation de handicap annoncée.

Notre référent handicap peut adapter votre parcours de formation à vos besoins spécifiques :

Contactez Philippe GOMES à l'adresse suivante : philippe.gomes@adevinta.com

En fonction des demandes, nous vous rapprocherons des partenaires spécialisés via votre référent de parcours ou la Ressource Handicap Formation de l'AGEFIPH (Association de Gestion du Fonds pour l'Insertion des Personnes Handicapées).

Restaurants à proximité

Dans le cadre d'une formation en présentiel, les déjeuners des formations en intra entreprises sont pris au sein de l'entreprise ou dans un restaurant situé aux alentours.

Nous vous remercions par avance de bien vouloir vous rapprocher de votre responsable.

Politique en matière de téléphones

Au début de toutes formations en présentielle, le téléphone doit être en mode "silencieux". L'usage du téléphone peut être exceptionnellement toléré en cas d'urgence (personnelle ou professionnelle).

En cas d'appel urgent, le participant est invité à y répondre à l'extérieur de la salle de formation.

Annexe 1 : Les contacts

Responsable pédagogique	Laura DARRICARRERE service.formation@largus.fr
Responsable administratif	Laura DARRICARRERE service.formation@largus.fr
Référent Handicap	Philippe GOMES philippe.gomes@adevinta.com

Numéros d'urgence

N° d'urgence en cas de problème de sécurité : Composer le 17

N° d'urgence en cas de problème de santé : Composer le 18

Précautions d'usage en formation pour votre santé

Les troubles musculo-squelettiques ou TMS, premier facteur d'inaptitude au travail, induisent douleurs et gêne fonctionnelle pour les salariés. Quelle que soit leur localisation, ces troubles peuvent devenir irréversibles et entraîner un handicap durable. Incluant les lombalgies, les troubles musculo-squelettiques (TMS) constituent un enjeu majeur de santé au travail.

Annexe 2 : Recommandations pour formation en présentiel

Afin de bénéficier d'une formation optimale, merci de prévoir :

Une Salle

- Adaptée au type d'activité présentielle (isolé de l'activité commerciale).
- Des tables de travail et des chaises en nombre suffisant.
- Des boissons et en-cas.

Le Matériel

- Un poste informatique par apprenant (3 postes peuvent être mis à disposition par le formateur).
- Un vidéo projecteur et un support de projection (mur blanc ou écran).
- Une connexion réseau filaire (un routeur 4G peut être mis à disposition par le formateur sous réserve d'une couverture mobile suffisante).

Apprenant avec un handicap

Nous avons à cœur d'adapter le format et l'accessibilité de nos formations en fonction de vos besoins pédagogiques et logistiques. Notre référent Philippe GOMES se tient à votre disposition pour aménager la formation selon les besoins spécifiques. Contactez Philippe GOMES à l'adresse suivante : philippe.gomes@adevinta.com

Formé comme référent handicap, Philippe GOMES accompagne et oriente les personnes en situation de handicap à l'aide des organismes tels que l'AGEFIPH et la MDPH.

Sécurité des locaux / Assurance

Le jour de la formation, merci de mettre à disposition le plan de vos locaux.

Vous attestez avoir souscrit les polices d'assurance de responsabilité civile nécessaires pour couvrir toutes les conséquences pécuniaires de leur responsabilité, professionnelle, délictuelle et/ou contractuelle du fait de dommages corporels, matériels et immatériels causés à l'autre partie et à tous tiers dans le cadre des formations dispensées. Vous déclarez que ces assurances ont été souscrites auprès de compagnies notoires solvables et établies en France et que les paiements des primes sont et resteront à jour.

Respect de la réglementation RGPD

SNEEP se conforme strictement à la réglementation RGPD.

En tant que salarié ou participant, vous vous engagez à respecter scrupuleusement les exigences de cette réglementation RGPD. Vous pouvez consulter le détail de ces exigences sur le site suivant : <https://www.cnil.fr/fr/comprendre-le-rgpd>

SNEEP ne saurait être tenu responsable du non respect de ces exigences par vos soins.

Respect du référentiel qualité QUALIOPi

SNEEP est un organisme de formation activement engagé dans la démarche Qualiopi.

En tant que salarié, vous vous engagez à respecter scrupuleusement les exigences du référentiel Qualiopi. Vous pouvez consulter le détail de ces exigences sur le site suivant : <https://travail-emploi.gouv.fr/demarches-ressources-documentaires/documentation-et-publications-officielles/guides/guide-referentiel-national-qualite>

SNEEP ne saurait être tenu responsable du non-respect de ces exigences par vos soins.

Annexe 3 :Recommandations pour formation en distanciel

Connexion à la plateforme d'e-learning l'argus

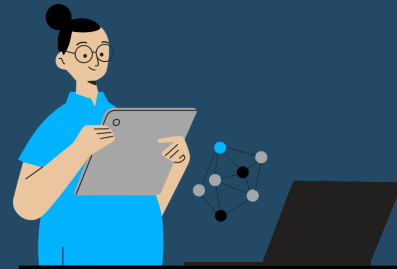
Connexion au navigateur

Chrome, Mozilla, Edge et Safaris sont acceptés. Veillez à ce qu'il soient à jour. Veillez aussi à avoir un lecteur de PDF à jour.



Première connexion

Vous recevrez un lien par email pour vous connecter. Accepter les cookies et activer le javascript du navigateur internet. Gardez cette page en favoris!



Je contacte mon service support

Certains prérequis techniques peuvent bloquer la connexion. Contactez votre service informatique et transmettez-leur les noms de domaines présents sur cet article : <https://urlz.fr/kb83>



Classes virtuelles

Il s'agit d'une session de formation qui s'opère à travers des outils numériques tels que des visioconférences ou des audioconférences. Dans notre cas il s'agit de Google Meet. Veillez à autoriser le micro et la caméra de votre ordinateur



Pas de micro sur votre ordinateur ?

Composez le numéro de téléphone indiqué à l'écran, une boîte vocale en anglais vous demandera de numérotter l'identifiant (indiqué à l'écran) suivi de la touche «#»



Sur le mobile

Réalisez vos e-learning depuis le téléphone. Sur votre store cherchez et téléchargez "Rise Up". Identifiez-vous en scanant un Qrcode présent sur votre espace de formation. Il s'affichera en cliquant sur votre nom (en haut à droite de l'écran)
Compatible pour Android 5.0 et IOS 9.



Je soussigné, (Nom et prénom du stagiaire) atteste avoir pris connaissance du présent livret, et des éléments liés à la sécurité des lieux de formation.

Fait à :

Le :

Signature du stagiaire :