

## **LIVRET D'ACCUEIL**

### Formation en présentiel ou distanciel (classe virtuelle)

Nous sommes heureux de vous accueillir dans le cadre de votre projet de formation.

Pour votre épanouissement et la qualité du déroulement de votre formation en présentiel et/ ou en classe virtuelle, ce livret d'accueil vous informe de notre dispositif d'intervention en formation.

Il vous permet de connaître toutes les conditions et les informations pratiques ainsi que les conditions de déroulement pédagogique et administratif de votre formation. Il vous permet de trouver facilement les solutions logistiques et techniques qui ont été mises en place afin que ce moment privilégié se déroule dans les meilleures conditions.

Nous mettons tout en œuvre pour que la formation corresponde à vos attentes et restons vigilants à votre confort durant cette période.

Très bonne formation à vous,  
L'équipe Formation

Ce livret d'accueil est annexé à la Convocation de formation des stagiaires.

## **SNEEP Société nouvelle d'études d'éditions et de publicité**

Organisme de formation depuis de nombreuses années, SNEEP vous apporte un savoir-faire reconnu par les professionnels issus des entreprises du secteur de l'automobile.

Résolument tourné vers le futur, notre organisme accompagne les entreprises dans le développement des compétences de leurs salariés.

### **Nos points forts**

SNEEP s'adapte aux objectifs de ses clients :

- Souplesse des dates, des horaires, des programmes et des sites d'intervention
- Personnalisation et individualisation des formations
- Effectifs réduits
- formateurs expérimentés, issus de l'entreprise

### **Satisfaction client :**


Nous portons une attention toute particulière à la satisfaction de nos clients.

- Une évaluation systématique par les stagiaires,
- Une enquête de satisfaction pour chaque formation,
- Des actions correctives pour chaque observation du client.

## **2020**

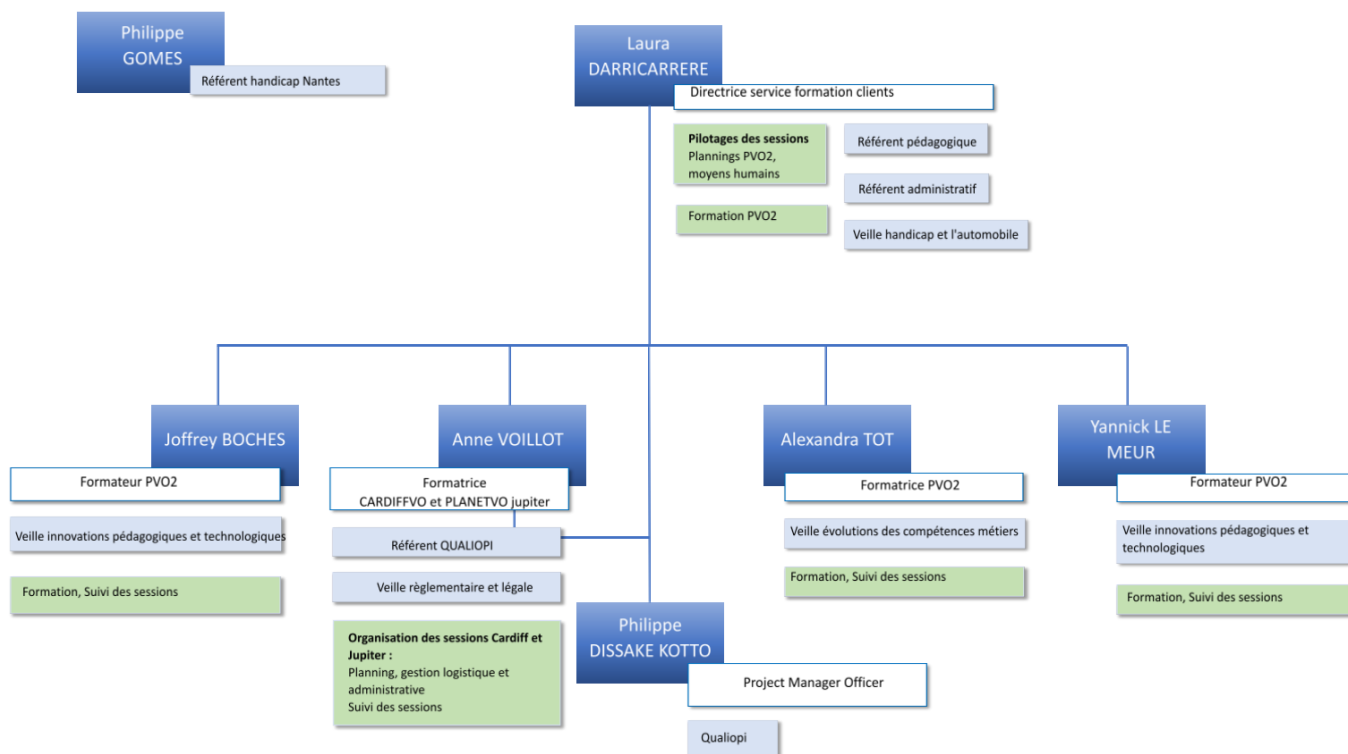
<b>3200</b> stagiaires formés	<b>1 200 heures</b> de formation	<b>94 %</b> de satisfaction
----------------------------------	-------------------------------------	--------------------------------

### **Notre engagement qualité :**

SNEEP a prouvé son respect des 21 indicateurs de qualité définis par la loi  Datadock en obtenant la certification DATADOCK.

Dans une démarche d'amélioration continue, nous nous engageons à respecter les normes du référentiel qualité Qualiopi.

## Notre équipe Formation :



Doc : 06/10/2021 V2

Nos 4 formateurs spécialisés par logiciels pour plus d'efficacité, possèdent tous une expertise dans le domaine de la formation et/ou dans le domaine de la distribution automobile. Ils sont au service de la satisfaction des apprenants afin que ces derniers puissent être rapidement opérationnels et progresser sur leur poste de travail.

## Organisation de votre formation

- Une Convention de formation a été éditée à laquelle a été annexée la Fiche programme détaillée. Le programme met en parallèle les objectifs opérationnels de la formation, les méthodes pédagogiques envisagées, les moyens d'encadrement et les modalités d'évaluation des acquis.
- A votre inscription au parcours de formation, un questionnaire d'Analyse du besoin vous sera ou vous a été adressé afin :
  - Que votre Formateur prenne connaissance de vos préférences d'apprentissage, vos questions techniques particulières et l'existence d'un handicap qu'il prendra en compte
  - De valider avec vous les objectifs opérationnels mentionnés dans la fiche programme

Cette analyse de besoin se déroule de façon dématérialisée. Vous recevrez un mail d'invitation pour répondre au questionnaire.

## Le déroulement de votre formation

### Formation en présentiel

La convocation de formation est envoyée une semaine avant la formation.

Il peut être mentionné sur cette dernière, la nécessité de vous munir de votre pc portable.

Sont également annexés à celle-ci, sous format PDF, le présent Livret d'accueil contenant le lieu et plan d'accès à la formation, les recommandations ainsi qu'un guide de prévention COVID 19.

### Formation en distanciel (classe virtuelle) :

La convocation de formation fait mention de l'invitation à recevoir par mail pour se connecter à la plate-forme de votre classe virtuelle TalentSoft.

Les horaires de formation sont indiqués sur votre convocation, qui vous est adressée une semaine avant chaque formation.

### Nos méthodes pédagogiques :

Les méthodes pédagogiques utilisées sont indiquées dans les fiches de programmes transmises aux apprenants (es) et peuvent être adaptées selon les besoins dans le cas de formations présentiels.

Les méthodes appliquées lors des formations sont à dominante démonstrative. L'apprenant(e) reproduit les manipulations observées lors de la formation.

## Pour toute question sur le contenu de votre formation, n'hésitez pas à contacter :

#### Responsable pédagogique :

Laura DARRICARRERE

service.formation@largus.fr

#### Responsable administratif :

Laura DARRICARRERE

service.formation@largus.fr

## En situation de handicap ?

Nous avons à cœur d'adapter notre pédagogie et notre logistique au service de votre formation.

Nous réalisons des études préalables à la formation pour adapter les locaux, les modalités pédagogiques et l'animation de la formation en fonction de la situation de handicap annoncée.

Nous mettons à votre disposition notre référent handicap pour adapter votre parcours de formation à vos besoins spécifiques :

Contactez Philippe GOMES à l'adresse suivante : [philippe.gomes@adevinta.com](mailto:philippe.gomes@adevinta.com)

En fonction des demandes, nous vous rapprocherons des partenaires spécialisés via votre référent de parcours ou la Ressource Handicap Formation de l'AGEFIPH (Association de Gestion du Fonds pour l'Insertion des Personnes Handicapées).

## **Politique en matière de téléphones**

Au début de toutes formations en présentielle, le téléphone doit être en mode "silencieux".

L'usage du téléphone peut être exceptionnellement toléré en cas d'urgence (personnelle ou professionnelle) .

En cas d'appel urgent, le participant est invité à y répondre à l'extérieur de la salle de formation.

## **Restaurants à proximité**

Dans le cadre d'une formation en présentiel, les déjeuners des formations en intra entreprises sont pris au sein de l'entreprise ou dans un restaurant situé aux alentours.

Dans un souci d'une meilleure organisation des repas, nous vous remercions par avance de bien nous confirmer que vous déjeunerez sur place et de nous préciser tout régime alimentaire spécifique.

## LES DOCUMENTS ANNEXES

### INFOS PRATIQUES : CONTACTS ET PLAN D'ACCÈS

---



Adresse mail :

service.formation@largus.fr



Tél et Fax :

08 99 700 338

(50 cent/minute + prix d'un appel local)

Responsable pédagogique :

Laura DARRICARRERE

service.formation@largus.fr

Responsable administratif :

Laura DARRICARRERE

service.formation@largus.fr

Référent handicap :

Philippe GOMES à l'adresse suivante : [philippe.gomes@adevinta.com](mailto:philippe.gomes@adevinta.com)

NUMEROS D'URGENCE :

N° d'urgence en cas de problème de sécurité : Composer le 17

N° d'urgence en cas de problème de santé : Composer le 18

Précautions d'usage en formation pour votre santé :

Les troubles musculo-squelettiques ou TMS, premier facteur d'inaptitude au travail, induisent douleurs et gêne fonctionnelle pour les salariés. Quelle que soit leur localisation, ces troubles peuvent devenir irréversibles et entraîner un handicap durable. Incluant les lombalgies, les troubles musculo-squelettiques (TMS) constituent un enjeu majeur de santé au travail.

## Annexe 1 : Recommandations (formation en présentiel)

### Recommandations

Afin de bénéficier d'une formation optimale, merci de prévoir :

#### Une Salle

- Une salle adaptée au type d'activité présentielle (isolé de l'activité commerciale).
- Des tables de travail et des chaises en nombre suffisant.
- Des boissons et en-cas.

#### Le Matériel

- Un poste informatique par apprenant (3 postes peuvent être mis à disposition par le formateur).
- Un vidéo projecteur et un support de projection (mur blanc ou écran).
- Une connexion réseau filaire (un routeur 4G peut être mise à disposition par le formateur sous réserve d'une couverture mobile suffisante).

#### Apprenant avec un handicap

Nous avons à cœur d'adapter le format et l'accessibilité de nos formations en fonction de vos besoins pédagogiques et logistiques. Notre référent Philippe GOMES se tient à votre disposition pour aménager la formation selon les besoins spécifiques.

Contactez Philippe GOMES à l'adresse suivante [philippe.gomes@adevinta.com](mailto:philippe.gomes@adevinta.com)

Formé comme référent handicap, Philippe GOMES accompagne et oriente les personnes en situation de handicap à l'aide des organismes tels que l'AGEFIPH et la MDPH

#### Sécurité des locaux / Assurance

Le jour de la formation, merci de mettre à disposition le plan de vos locaux.

Vous attestez avoir souscrit les polices d'assurance de responsabilité civile nécessaires pour couvrir toutes les conséquences pécuniaires de leur responsabilité, professionnelle, délictuelle et/ou contractuelle du fait de dommages corporels, matériels et immatériels causés à l'autre partie et à tous tiers dans le cadre des formations dispensées. Vous déclarez que ces assurances ont été souscrites auprès de compagnies notoires solvables et établies en France et que les paiements des primes sont et resteront à jour.

#### Respect de la réglementation RGPD

SNEEP se conforme strictement à la réglementation RGPD.

En tant que salarié ou participant, vous vous engagez à respecter scrupuleusement les exigences de cette réglementation RGPD.

Vous pouvez consulter le détail de ces exigences sur le site suivant : <https://www.cnil.fr/fr/comprendre-le-rgpd>

SNEEP ne saurait être tenu responsable du non respect de ces exigences par vos soins.

#### Respect du référentiel qualité QUALIOPi








SNEEP est un organisme de formation activement engagé dans la démarche Qualiopi.

En tant que salarié, vous vous engagez à respecter scrupuleusement les exigences du référentiel Qualiopi.

Vous pouvez consulter le détail de ces exigences sur le site suivant : <https://travail-emploi.gouv.fr/demarches-ressources-documentaires/documentation-et-publications-officielles/guides/guide-referentiel-national-qualite>

SNEEP ne saurait être tenu responsable du non respect de ces exigences par vos soins.

## **L'argus** Préconisations à l'utilisation de la plateforme d'E-learning

	Navigateurs Internet	Merci de privilégier les navigateurs Chrome ou Firefox car l'utilisation d'Internet Explorer pourrait dégrader votre expérience de la plateforme d'e-learning.
	Accès aux médias	L'appliquetif de média Flash Player vous sera demandé à l'ouverture d'un parcours. Cliquez sur le lien présenté à l'écran et laissez-vous guider.
	Lecteur PDF	Afin de visionner les documents mis en ligne, il est nécessaire d'avoir un programme permettant la lecture des documents au format PDF tel que : Acrobat Reader, ...
	Utilisation de la classe virtuelle	<p>Une classe virtuelle est une formation menée en directe entre un formateur et des apprenants pouvant géographiquement être séparés de plusieurs centaines de kilomètres. Dans ce contexte, la visioconférence, l'audioconférence et le tableau blanc se substituent aux instruments classiques. 2 possibilités :</p> <ul style="list-style-type: none"><li>· Vous n'avez pas de micro casque branché à votre ordinateur, utilisez votre téléphone. Composer le numéro de téléphone indiqué à l'écran, une boîte vocale en anglais vous demandera de numérotter l'identifiant (indiqué à l'écran) suivi de la touche « * » puis le mot de passe (indiqué à l'écran) suivi de la touche « * ».</li><li>· Vous avez un micro casque branché à votre ordinateur, l'extension (moxtra) à votre navigateur vous sera demandée, Cliquez sur le lien présenté à l'écran et laissez-vous guider.</li></ul>
	N'hésitez pas à joindre votre service informatique	<ul style="list-style-type: none"><li>· Connexion internet supérieure à 1mo (<a href="#">Tester votre connexion</a>)</li><li>· Accepter les cookies et activer le javascript du navigateur internet.</li><li>· Exigence de réseau internet, autoriser le trafic IP sur les ports 80, 443 et 5500</li></ul>
	Utilisation de la plateforme de nomadisme	Votre plateforme d'e-learning est disponible depuis vos smartphones et tablettes sous environnement iOS et Android. Télécharger l'application Edoceo depuis les boutiques
	Bonne Formation	



**Je soussigné, (Nom et prénom du stagiaire) atteste avoir pris connaissance du présent livret, et des éléments liés à la sécurité des lieux de formation.**

**Fait à**

**Le**

**Signature du stagiaire**